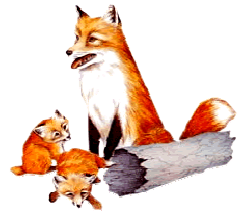


KALSER KINDERSOMMER 2009



MITTWOCH

NATIONALPARKSPÜRNASEN AUFGEPASST! „Augen auf – Hinein in die Natur“

Gemeinsam werden wir in den Sommermonaten wieder auf Entdeckungsreisen gehen. Wir werden die Natur genauestens unter die Lupe nehmen und viel Wissenswertes erfahren, aber auch viel Spaß und Freude mit und in der Natur erleben.

Wöchentlich wechselnde Programme lassen keine Langeweile aufkommen!

Termine: 15.07., 22.07., 29.07., 05.08., 12.08., 19.08. und 26.08.2009

Kosten für alle Programme: € 4,00 pro Kind (mit Osttirol Card kostenlos)

zuzüglich eventuell anfallender Taxi-, Bergbahn- oder Materialkosten

Anmeldung: Nationalpark-Infostelle, Glocknerhaus Tel.: (04876) 8370

Ausrüstung: gutes Schuhwerk, wetterfeste Kleidung, Sonnenschutz, Jause und Getränke



DONNERSTAG

FAMILIEN-RAFTINGTOUR - Leichte Flussfahrt mit Raft

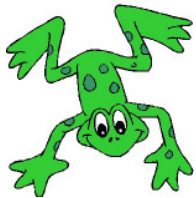
Ausschließlich bestens ausgebildete Guides begleiten euch!

Treffpunkt: Osttirol Adventures in Ainet (Abzweigung Schlaiten – Sägewerk)

Dauer: 10.00 Uhr bis ca. 13.00 Uhr

Alter: geeignet für Kinder ab 6 Jahren in Begleitung der Eltern

Kosten: Kinder bis 15 Jahre: € 20,-- Erwachsene: € 25,--



Familienbonus „3 plus 1“:

Wenn 2 Erwachsene und 1 Kind die Familientour buchen, gibt es einen Gratisplatz für 1 weiteres Kind bis 15 Jahre.

Anmeldung: bis Mittwoch, 17.00 Uhr im Tourismusbüro Kals, Tel. (050) 212 540

FREITAG

KINDERKLETTERN

unter fachkundiger Leitung der Kals Berg- und Schiführer

Treffpunkt: Kinderkletterturm in Kals/Untenburg

Ausrüstung: wenn vorhanden Kletterschuhe, sonst Turnschuhe

Termine: jeden Freitag vom 26. Juni bis 09. Oktober 2009 von 9.00 bis 10.30 Uhr

Kosten: € 9,-- pro Kind

Mindestteilnehmer: 4 Kinder

Anmeldung: bis Donnerstag, 19.00 Uhr: Bergführervermittlung, Tel.: (04876) 8263

Öffnungszeiten: 16. Juni bis 5. Oktober 2008: Montag bis Samstag:

15.00 bis 19.00 Uhr, Sonn- und Feiertage: 17.00 bis 19.00 Uhr

Anmeldung bis 15.06. und ab 06.10.2008: Montag bis Freitag von 18.00 Uhr bis 20.00 Uhr unter Tel.: (04876) 8263



KINDERTAGESREITCAMP

Gemeinsame Pflege der Pferde und der anderen Tiere am Hof Reitunterricht – Reiterspiele - gemeinsames Grillen zu Mittag

Termine: 13.07. bis 31.07.2009 und vom 10.08. bis 21.08.2009 Montag bis Freitag

Zeit: 9.00 bis 16.00 Uhr

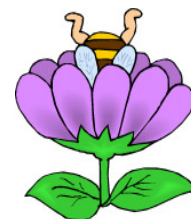
Alter: mindestens 10 Jahre

Anmeldung: telefonische Anmeldung bis 11.00 Uhr des Vortages erforderlich, Reitcamp Kals, Familie Polentz, Tel.: 0664/4853700 – begrenzte Teilnehmerzahl

Kosten: € 40,-- pro Kind (inkl. Reiten, Essen und Getränke)



KALSER KINDERSOMMER 2009



GROSSGLOCKNER-AUSSTELLUNG

Wie auf dem Gipfel stehend, könnt ihr gemeinsam mit euren Eltern das gewaltige Bergpanorama rund um den Großglockner erleben, und vielleicht bekommt ihr dabei sogar Lust, selbst einmal den „König“ der Hohen Tauern zu besteigen. Zudem gibt es in der Ausstellung interessante Videofilme über Pflanzen, Tiere und die Arbeit der Menschen im größten Nationalpark Mitteleuropas zu sehen.

Öffnungszeiten: 29.6. bis 2.10.2009: jeden Montag, Mittwoch und Freitag von 15.00 bis 18.00 Uhr

Ort: Glocknerhaus in Kals/Ködnitz

Familienkarte: Kinder bis 14 Jahre frei!

Informationen: Tourismusbüro Kals, Tel.: (050) 212 540



KINDERLEHRWEG - EULENWEG

Dieser führt von der Gratz-Brücke in Kals/Großdorf entlang des Mühlenweges bis ins Gschlöß. Der Weg von Station 1 bis 6 ist ungefähr 2,5 km lang und für Kinder problemlos begehbar. Ein Informationsfolder über den Naturerlebnispfad ist im Tourismusbüro oder im Nationalparkbüro erhältlich. Empfehlenswert ist der Besuch der Stockmühlen am Beginn des Eulenweges: 18.06. bis 17.09.2009: jeden Donnerstag von 14 bis 17 Uhr in Betrieb.

Weitere Lehrwege: Glocknerspur – BergeDenken im Ködnitztal
Alpinlehrweg: Leben in Schnee und Eis (Panoramaweg)
Geschichte(n)weg Dorfertal
Blumen- und Kräuterweg zum Bergrest. Glocknerblick
Kulturwanderweg Kals (Ködnitz – Großdorf – Burg)
Rundwanderweg am Kalserbach (Fischteich, Aussichtsturm)
Geomorphologischer Lehrpfad (Glorerhütte)



OSTTIROL CARD

Berge, Wasser, Kultur, Natur

Diese Vorteils-Card bietet die ideale Möglichkeit, verschiedene Osttiroler Infrastruktureinrichtungen wie Bergbahnen, Schwimmbäder, Ausstellungen, Wildpark, Nationalparkführungen, Nationalpark-Kinderprogramme etc. ohne Aufpreis in Anspruch zu nehmen.



Preise: Kinder bis Jahrgang 2004 oder jünger, bzw. ab dem 3. Kind: frei
Kinder (Jg. 1994 bis 2003) € 17,50
Erwachsene € 39,50
Kaution: € 2,- (Rückgabe bei jeder Kartenausgabestelle)

Gültigkeit: 7 Tage ab Erstgebrauch (6. Juni bis 26. September 2009)
Erhältlich/Infos: Tourismusbüro Kals, Glocknerhaus, Tel.: (050) 212 540



ÖFFENTLICHE KINDERSPIELPLÄTZE

- am Kalserbach unterhalb der Kalser Pfarrkirche
- bei der Jausenstation Bergeralm im Kalser Dorfertal
- im Gschlöß (ca. 1 km vom Taurer nach Kals/Großdorf)
- beim Kalser Tauernhaus im Dorfertal
- beim Alpengasthof Lucknerhaus/Ködnitztal
- bei der Bergstation Blauspitz
- bei der Lesachbrücke in Kals/Lesach